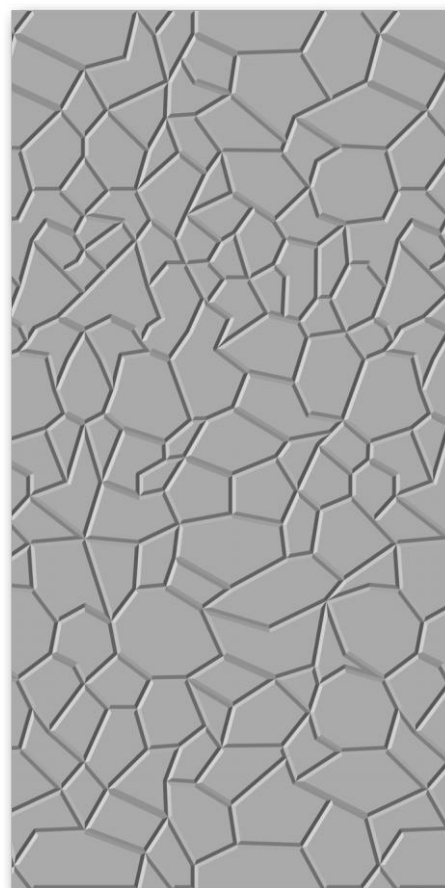
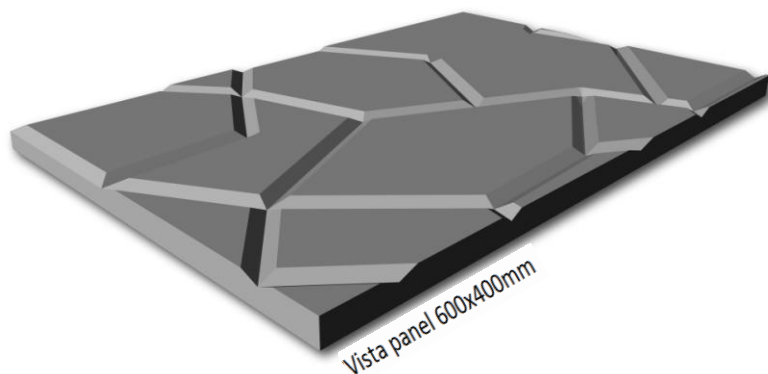


REFERENCIA PD031 ROC X2
DESCRIPCIÓN Panel decorativo



CARACTERÍSTICAS GENERALES

Materiales de base MDF Hidrófugo D-s2,d0
MDF Ignifugo B-s2,d0 (núcleo rojo o natural)
MDF Coloreado en masa D-s2,d0
Contrachapado

Espesores (mm) De 16mm a 22mm (MDF)
Para otros materiales y espesores, consultar

Profundidad mecanización (mm) 6,0

Peso medio aprox. (kg/m²) 12,5 (MDF 16mm)
17,5 (MDF 22mm)

Formatos (mm) Según proyecto. Dimensión máxima 3000x1500

Acabado final Sin acabado Barnizada Lacado color RAL / NCS
Para otros acabados, consultar

APLICACIONES

Revestimiento muros

Falso techo

Sin mecanización 

Semi-Oculto 

Ranura 

Oculto registrable v6 